

KPD.wic

Met KPD.wic levert KPD Services ditmaal een kant-en-klare toolbox voor de projectleider...

In samenwerking met een van haar 330 klanten, ontwikkelde KPD Services een software-oplossing die het werk op de werf vereenvoudigd.

Aan de hand van 1 softwaretool beheert elke projectleider zijn projecten centraal

Historiek

KPD.wic is gegroeid vanuit de projecten. Eerst gebruikte de projectleiders een adressenlijst in Excel, later een Access-databank, al dan niet met geïntegreerde formulieren of met een koppeling naar Word. Meer en meer kwam echter de vraag naar een tool waarin alles m.b.t. één project centraal zit. De tijdsbesparing die je realiseert, alleen al o.w.v. het feit dat je niet meer naar iets moet zoeken, is indrukwekkend.

Met KPD.wic open je één bestandsvenster waarin je in één oogopslag alle gegevens m.b.t. tot één of meerdere projecten terugvindt, opgedeeld onder deze menupunten: **Administratieve items, Middelen, Financieel beheer, Technisch beheer & Kwaliteit.**

Zo vind je er o.a. terug: een lijst van alle beschikbare projecten, projectgegevens en -relaties, alle verzonden of ontvangen documenten (e-mails, faxen, facturen, contracten, plannen,...), de plannenlijst, allerhande templates (bijv. voor aanvraag voor

nutsvoorzieningen) en contracten (met leveranciers of onderaannemers).

WIC-Today

Bij het openen van KPD.wic ziet de projectleider onmiddellijk alles wat nieuw is m.b.t. zijn project: binnengekomen e-mails, uit te voeren taken voor die dag, verrekningen die uitgevoerd zijn, inkoopaanvragen, offertes van leveranciers, enz.

Het feit dat alle e-mails toekomen op één centraal e-mailadres (per project) zorgt ervoor dat e-mails niet nodeloos naar alle betrokken partijen doorgemailed moeten worden. Elke betrokkene heeft immers toegang tot WIC-Today.

ROI, Wat brengt KPD.wic op ? Projectleiders die heden reeds werken met KPD.wic, beheren tot **33% meer projecten** dan voorheen.

Technische fiche		WERFNR.: 2132
		FICHEFR.: 4
Scania		
Opleidingscentrum en administratief gebouw in Neder-Over-Heembeek		
Bouwheer Scania J.F. Kennedylaan 4 B-1831 Diegem	Hoofdaannemer CEI nv A. Van Ossaen 1, B2 1120 Brussel	
Architectenbureau Georges Brusaert G. Demeylaan 47 1160 Brussel	Goedkeuring	
Bureau Stabiteit Meijer bvba Gemezenstraat 32A 2810 Wijk	Tel: 02661.20.30 Fax: 02679.29.52	Tel: 03448.2500 Fax: 03448.2490
Betemblokken		
Bestek/Lastenboek pg 39 art. (31) 111		
Omschrijving Merk: COECK		
Type Hölle betemblokken		
Voor te leggen op 28/10/2004		
Einddatum: 31/10/2004		
Financiële impact geen		
Bijlagen	Onderwerp	
Namen betonblokken documentatie.doc	documentatie	
Plannen		
Opmerkingen		
Antwoord grote zorg bij het lossen en bij het verwerken		

Fig. Alle gegevens worden ingegeven en centraal bewaard. In 2 stappen print of mail je vervolgens bijv. een Technische Fiche.



Concreet: een projectleider die vroeger 3 projecten beheerde, beheert er nu 4, maar daarenboven: hij heeft ook meer tijd voor andere zaken (verrekeningen, vorderingsstaten, ...).

Extrajetjes

Je hebt MS Office niet meer nodig op de werf: **Word, Excel, Outlook, ... alles zit SAMEN in KPD.wic.**

Wil je op de werf het plan even bekijken? Geen probleem, je vindt het terug in de plannenlijst.

Arbeidsongeval: je geeft het in een template waardoor het centraal geregistreerd is. Vervolgens print of verstuur je het naar alle betrokkenen.

Vermits alles centraal staat worden alle projectgegevens ook automatisch meegenomen in de backup.

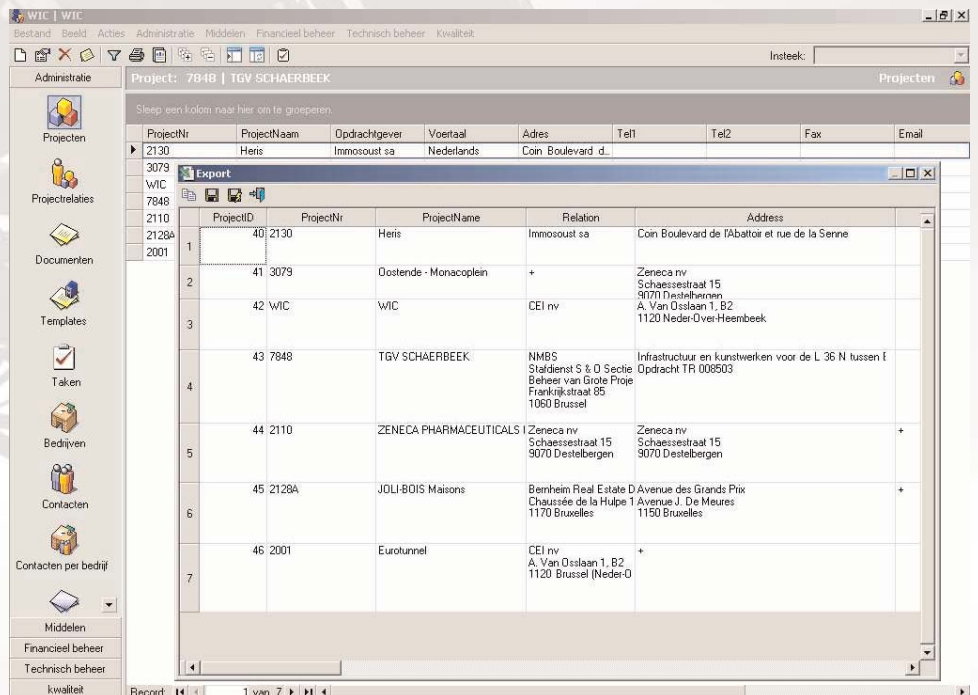


Fig. Microsoft interface en look-and-feel, eenvoudige export naar bijv. Excel

www.kpd.be

Kennisoverdracht of knowledge management

Het komt regelmatig voor: een werknemer die vindt dat het **gras groener is aan de overkant**. Wat gebeurt er dan met zijn kennis over de projecten? Die zit in KPD.wic.

Zijn alle nodige stappen uitgevoerd m.b.t. **kwaliteits- en veiligheidsvereisten**? U als kwaliteits- of veiligheidsverantwoordelijke heeft toegang tot alle relevante documenten over de projecten heen en kan desgewenst ingrijpen. De tijd van de eilandjes is voorbij!

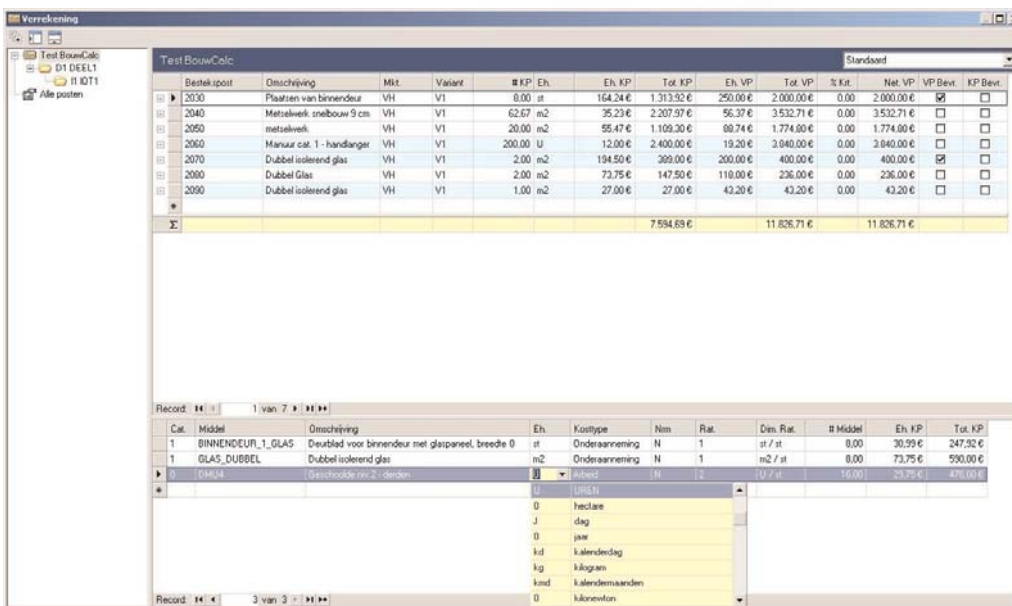


Fig. Geen excuus meer om verrekeningen op de lange baan te schuiven (en te vergeten?)!

KPD maakt u het leven eenvoudiger!



Microsoft Business Solutions
Networking Infrastructure Solutions

Meer informatie ?

Tel. +32(0)13-460 460 (Catherine Gressens, dienst Verkoop)
E-mail: info@kpd.be
<http://www.kpd.be>

KPD Services NV

Stadsbeemd 1013 - 3545 Halen
Tel. +32(0)13-460 460 - Fax +32(0)13-460 461

