

EFFICIËNT WATERBEHEER



**ONE-STOP
BOUWSHOP** | **NON-STOP
BOUWADVIES**

Deschacht Gent-Oostakker
Antwerpsesteenweg 1068
9041 Gent-Oostakker
T +32 (0)9 355 74 54
F +32 (0)9 355 76 79
oostakker@deschacht.eu

Deschacht Aartselaar
Langlaarsteenweg 168
2630 Aartselaar
T +32 (0)3 870 69 69
F +32 (0)3 870 69 67
aartselaar@deschacht.eu

Deschacht Zedelgem
Torhoutsesteenweg 306
8210 Zedelgem
T +32 (0)50 27 61 11
F +32 (0)50 27 51 28
zedelgem@deschacht.eu

Deschacht Tielt
Szamotulystraat 3
8700 Tielt
T +32 (0)51 68 93 77
F +32 (0)51 68 62 53
tielt@deschacht.eu

Deschacht Hamme
Horizonsquare
9220 Hamme
T +32 (0)52 25 87 20
F +32 (0)52 25 87 29
hamme@deschacht.eu

Deschacht Geel
Bell Telephonaan 3A
2440 Geel
T +32 (0)14 56 38 30
F +32 (0)14 56 02 30
geel@deschacht.eu

Deschacht Hoogstraten
Sint Lenaartseweg 36
2320 Hoogstraten
T +32 (0)3 340 20 60
F +32 (0)3 340 20 61
hoogstraten@deschacht.eu

Deschacht Hasselt
Genkersteenweg 311
3510 Hasselt
T +32 (0)11 14 07 40
F +32 (0)11 14 07 41
hasselt@deschacht.eu

Deschacht Herstal
Deuxième Avenue 24
4040 Herstal
T +32 (0)4 256 56 10
F +32 (0)4 256 56 19
herstal@deschacht.eu



TUBAO

DESCHACHT
bouw | project | partner

www.deschacht.eu

DESCHACHT
bouw | project | partner

www.deschacht.eu



TUBAO

BUFFER- EN STOCKAGETANKS



De gegalvaniseerde gegolfde stalen TUBAO tanks bieden een doeltreffende oplossing om regenwater te bufferen, om te leiden, te infiltreren of te stockeren.

De TUBAO® tanks worden voornamelijk aangewend als regenwateropslagtanks, buffertanks, ondergrondse of bovengrondse doorgangen, beschermbuizen voor transportbanden, verloren bekisting voor funderingen en dienstunnels. De TUBAO® tanks worden volgens strikte specificaties vervaardigd.

De TUBAO® kwaliteitsnormen en het gegalvaniseerd en geprofileerd staal beogen een optimale weerstand, duurzaamheid, eenvoudige installatie, milieuvriendelijkheid en een economische rendabiliteit.

De tanks worden op maat van uw project gefabriceerd, met een maximale diameter van 3m en 21 m lengte uit één stuk. Bij plaatsing van deze tanks is er geen onderfundering noch verdeelplaat bovenop nodig.

De tanks bieden voldoende stabiliteit. Bovendien kan de aanvulling rondom rond met uitgegraven grond gebeuren indien deze voldoende verdichtbaar is. Kortom, met TUBAO tanks garanderen we een snelle en stabiele plaatsing.

Het resultaat is een stevig product met een uitzonderlijke levensduur

TUBAO® biedt gegolfde buizen aan in verschillende maten, lengtes en diktes. Ons eigen studie bureau zal u bijstaan in de optimalisatie van uw projecten. Per project wordt een technische fiche en gedetailleerd plan opgemaakt voor een optimale uitvoering.



LOGISTIEK

Met onze eigen logistieke dienst garanderen wij de levering van de TUBAO® tanks.

Onze ervaren en professionele chauffeurs garanderen het transport. Elke levering wordt gepland in functie van de plaatsing. Het afladen, plaatsen en koppelen wordt begeleid door de fabrikant.



OPSLAG EN HERGEBRUIK VAN REGENWATER

De beste technische keuze om grote volumes regenwater op te vangen.

Het regenwater wordt via een filter (FILTRAO®) in de regenwatertank opgevangen en een voetbocht voorkomt dat het bezinsel zich mengt met het regenwater.

Dankzij de overloopsifon komt er geen ongedierte terecht in de opslagtank.

Het opgevangen zuiver regenwater, wordt vervolgens opgezogen via een aanzuigkit die uitgerust is met een filterterugslagklep en een vlotter. Het opgepompte water wordt dan naar een tweede filteringsfase geleid wat meestal

bestaat uit een nylon element dat het fijne slib filtert en een ander element met actieve kool tegen de geuren.

Net zoals bij particulieren wordt het regenwater teruggewonnen om te hergebruiken als sanitair water of proceswater. Hiervoor stellen we een extra filtersysteem voor met UVC lamp die de micro-organismen vernietigt. Er wordt nagedacht over een systeem van oxygenatie. Onze doelstelling: U de beste technische keuze van regenwaterrecuperatie aanbieden, in functie van de vereisten van uw project!

Systemen van regenwaterrecuperatie voor gebruik binnen en/of buiten gebouwen.



BUFFEREN EN VERTRAAGD AFVOEREN VAN REGENWATER

Een buffertank die dienst doet als tijdelijke opslag van regenwater bij hevige regenval of onweer, voorzien van een vertraagde afvoer.



Deze buffertanks worden geïnstalleerd in zowel stedelijke als industriële omgevingen.

Omwille van de toenemende verhardingen is er te weinig afvoer van regenwater naar natuurlijke waterlopen. Dit zorgt ervoor dat de weinige waterlopen en rioleringen overbelast worden met als gevolg dat grote gebieden blootgesteld worden aan overstromingen.

Om deze overstromingen te voorkomen voorziet de wetgeving sinds 1 januari 2014 dat bij iedere renovatie of nieuwbouw het regenwater zo lang mogelijk op eigen terrein dient te worden opgeslagen of geïnfiltreerd.

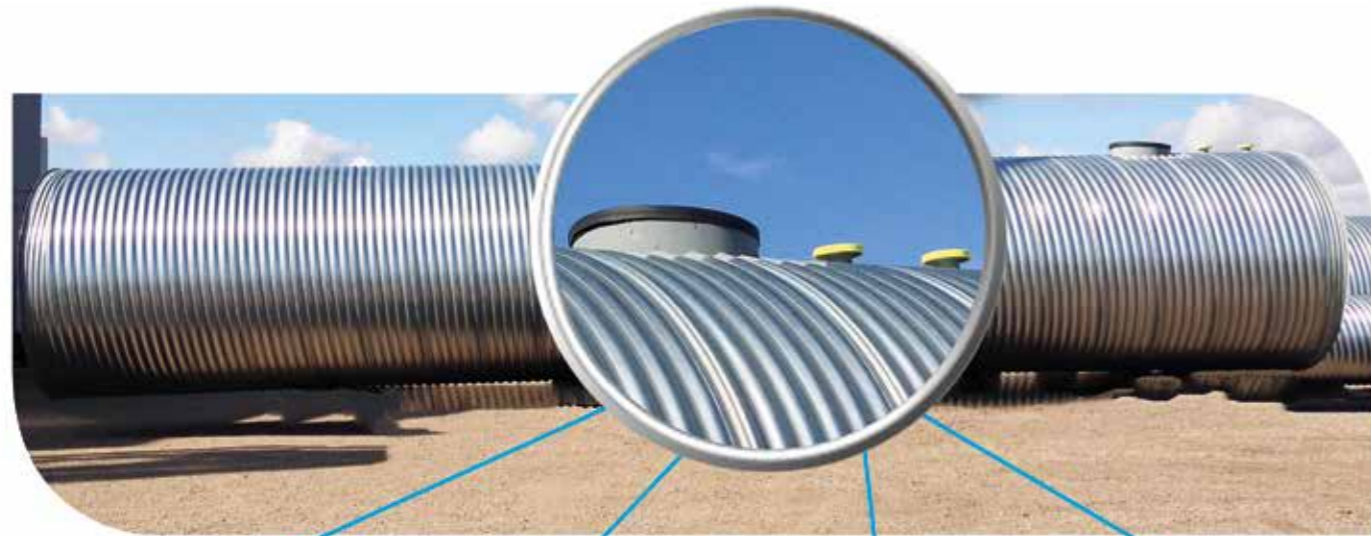
Bij industriële projecten wordt vaak geopteerd om het regenwater vertraagd af te voeren.

Omwille van de grote oppervlaktes zijn heel dikwijls grotere volumes van buffering noodzakelijk waarvoor de TUBAO® buizen de ideale oplossing zijn. Bij hevige regenval of onweer wordt het regenwater tijdelijk opgevangen in de buffertank. Deze buffertank vult heel geleidelijk op tijdens de regenbui om dan vertraagd via een vernauwde buisopening het regenwater te lozen in de natuurlijke waterlopen of riolering. Indien gewenst kunnen wij een wervelventiel voorzien die vooraf gekalibreerd wordt om aan de wettelijk opgelegde lozingsdebieten te voldoen.



BEHEER VAN HET REGENWATER

BLUSWATERRESERVOIR



ONDERGRONDSE OPSLAG BLUSWATER

Een eenvoudige en doeltreffende oplossing om te voldoen aan de wetgeving inzake bluswateropslag

Het bluswaterreservoir is voorzien van een vlotterafsluiter en is altijd gevuld met water. In geval van brand kan er heel gemakkelijk op aangesloten worden.

De weerstand van de TUBAO® werd berekend om alle belasting van het wegdek te kunnen dragen (zelfs zonder verdeelplaat onder een wegdek voor zwaar verkeer indien onze installatievoorschriften gerespecteerd worden).

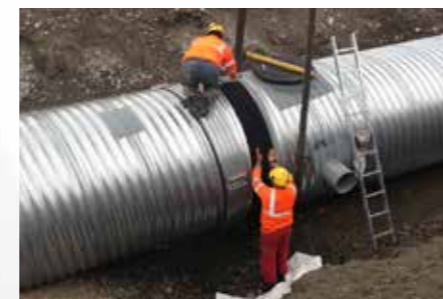
Ondergrondse tanks hebben tal van voordelen in vergelijking met open bekken, nl:

- Geen risico op ongevallen
- Minder nadelen van vrieskou en verdamping
- Geen milieuhinder
- Gemakkelijk in onderhoud want volledig toegankelijk
- Plaatsbesparend
- Verkrijgbaar vanaf 10 m³ tot in het oneindige



Uitrusting voor de brandweer

Op maat



Hydrant

DN 100 (102/114)

- Toegelaten werkdruk = 8 bar
- Debiet = 60 m³/u
- Proper water
- Aansluiting brandkraan
- Aansluitingshoogte = 1,6 m
- Andere hoogtes zijn mogelijk (contacteer ons)



ONDERGRONDSE DOORGANG

TUBAO® kan als ondergrondse doorgang gebruikt worden.

Met de metalen buizen van TUBAO® kunnen doorgangen gemaakt worden zonder beton te moeten gebruiken of zware metalen constructies.

Voorbeelden van toepassingen:

- Doorgang voor verkeer
- Doorgang van waterlopen
- Doorgang voor dieren
- Doorgang voor skiërs
- Doorgang voor voetgangers



VEILIGHEID IN DE BESTE PRIJS-KWALITEITSVERHOUDING

KANALISATIE

TUBAO® kan gebruikt worden als regenwaterkanaal

De gegalvaniseerde stalen buizen van TUBAO® zijn een voordelig alternatief:

- Snel en gemakkelijk te plaatsen
- Licht gewicht en gemakkelijk te manipuleren
- Geen verdeelplaat nodig voor zware belasting
- Diameter van 300 tot 3000 mm
- Lengtes van 3 tot 21 m in één stuk
- Mogelijkheid om bochten in te werken

DE OPLOSSING MET GROTE TIJDWINST VOOR REGENWATERKANALISATIE





KOPPELING TUBAO® BUIZEN

De beugels worden gebruikt om de TUBAO®-buizen te verbinden. Ze zijn gemaakt uit gegalvaniseerd staal en aangepast aan de diameter van de buis. Ze kunnen uit verschillende onderdelen bestaan afhankelijk van de diameter van de buizen.

MONTAGEBEUGELS EN AFDICHTINGSKIT

1. Voorbereiding van de ondergrond

De ondergrond moet egaal en vrij van water zijn. Onder de aansluiting moet een verdieping worden voorzien met de volgende afmetingen: $L = 1,50 \text{ m} / h = 0,10 \text{ m}$.

2. Plaatsen van de buizen en de beugels

2.1 Plaats de eerste buis boven de uitgegraven verdieping en controleer de horizontale en verticale uitlijning. Gebruik hiervoor de markeringen op de uiteinden van de buizen.

2.2 Maak de verbingsprofielen los en schuif de beugel naar achter.

2.3 Plaats de tweede buis die gemonteerd moet worden. Gebruik hiervoor de mal. Er moet tussen beide buizen een opening van 1 tot 5 cm blijven, die overeenkomt met een afstand van 6,8 cm tussen twee buiswelingen.

2.4 Schuif de beugel over de verbinding.

2.5 Zet de bouten gelijkmatig en kruiselings vast op elk verbingsprofiel van de beugelementen totdat de welingen van de beugel overeenkomen met die van de buizen.



De uitgraving onder de beugel voorbereiden:
1,5 m lengte x 0,1 m diepte



3. Afdichting

3.1 Ga in de buis staan en controleer de verbindingen. Het is normaal dat u op bepaalde plaatsen een speling van enkele millimeters bespeurt, vooral ter hoogte van de overlapping van de beugelementen.

3.2 Gebruik een doek om het oppervlak van de buizen te drogen, zuiver te maken en van vet te ontdoen.

3.3 Gebruik een cuttermes om het uiteinde van het kitpatroon schuin af te snijden.

3.4 Plaats het uiteinde van het kitpistool in één van de voegen en begin die af te dichten. Ga daarbij steeds te werk van boven naar beneden (om te vermijden dat u op de afgedichte voeg gaat staan). Ga hiermee verder tot de hele voeg vol zit.

3.5 Wanneer beide zijden van de voeg zijn afgedicht en de kit begint uit te harden (3 tot 8 min., afhankelijk van de temperatuur en



de vochtigheidsgraad) moet u een vochtige, plantaardige spons gebruiken om resterende openingen dicht te strijken, de hechting te optimaliseren en het kitmateriaal glad te strijken.

3.6 Wacht met het vullen van het de regenwartertank tot het kitmateriaal volledig is gedroogd (contact met ons opnemen).



DESCHACHT, EXCLUSIEVE PARTNER VOOR TUBAO-TANKS.